

LAVAVAJILLAS BAJO MOSTRADOR CESTA 50*50

CONTENIDO

A	INFORMACIÓN GENERAL	Página 2
A1	DESCRIPCIÓN DEL PRODUCTO	Página 3
A2	INFORMACIÓN TÉCNICA	Página 3
A3	TRANSPORTE	Página 4
A4	DESEMPAQUE	Página 4
B	INSTALACIÓN	Página 4
C	INSTRUCCIONES DE SEGURIDAD	Página 5
D	OPERACIÓN	Página 6
E	LIMPIEZA Y MANTENIMIENTO	Página 7
F	SOLUCIÓN DE PROBLEMAS	Página 8
G	LISTA DE REPUESTOS – DESPIECES	Página 9
H	ESQUEMA DEL CIRCUITO HELÉCTRICO	Página 21

LAVAVAJILLAS BAJO MOSTRADOR CESTA 50*50

A INFORMACIÓN GENERAL

Antes de instalar el electrodoméstico, lea atentamente las instrucciones de operación y mantenimiento. Una instalación incorrecta y el cambio de piezas pueden dañar el producto o causar lesiones a las personas. Nuestra empresa no es responsable de dañar el electrodoméstico intencionalmente, por negligencia o por desobedecer las instrucciones y regulaciones. , conexiones incorrectas. La intervención no autorizada en el aparato invalida la garantía.

1. Este manual de instrucciones debe guardarse en un lugar seguro para consultarlo en el futuro.
2. **La instalación debe realizarse de acuerdo con las ordenanzas y normas de seguridad de ese país por parte de personal de servicio calificado.**
3. Este aparato debe ser utilizado por una persona capacitada.
4. Apague el aparato inmediatamente en caso de mal funcionamiento o falla. El aparato debe ser reparado únicamente por personal de servicio autorizado. Exija repuestos originales.

LAVAVAJILLAS BAJO MOSTRADOR CESTA 50*50

A1 DESCRIPCION DEL PRODUCTO

*El Lavavajillas Profesional Tipo Bajo Encimera, que proporciona alta eficiencia, ha sido diseñado para ser utilizado en cocinas industriales.

Código de producto	Dimensiones (mm)	Peso (kg)	Dimensiones del embalaje (mm)
EMP.500	590x700x820	67	725x650x970

A2 INFORMACIÓN TÉCNICA

Código de producto	EMP.500	EMP.500-380	EMP.500-F	EMP.500-380-F
Capacidad (Plato/hora)	500	500	500	500
Consumo de Agua (Lt/Pieza.)	2,5	2,5	2,5	2,5
Potencia total (kilovatios)	6	6	3.55	6
Potencia del motor (kilovatios)	0,55	0,55	0,55	0,55
Voltaje de funcionamiento (V)	220	380-400	220-230	380-400
Presión del agua (bar)	4	2-4	2-4	2-4
Potencia del tanque de lavado (KW)	2,5	2.5	2.5	2.5
Potencia del tanque de enjuague (KW)	5	5	3	5
Cable (mm ²)	3x2,5	5x4	3x2.5	5x4
Fusible (A)	32	25	25	25
Diámetro máx. de la placa (Ø mm)	320			
Número de programa (°C)	3			

EMP.500-F	Con bomba de detergente y bomba.
EMP.500-380-F	

LAVAVAJILLAS BAJO MOSTRADOR CESTA 50*50

A3 TRANSPORTE

*Este aparato no se puede mover manualmente de un área a otra. Debe moverse sobre paleta con una carretilla elevadora.

A4 DESEMBALAJE

*Por favor, desempaqué el paquete de acuerdo con los códigos y ordenanzas de seguridad del país vigente y deshágase del paquete. Las piezas que entran en contacto con los alimentos son de acero inoxidable. Todas las piezas de plástico están marcadas con el símbolo del material.

*Por favor, compruebe que todas las piezas del aparato hayan llegado completas y si están dañadas o no durante el envío.

INSTALACIÓN

* Coloque el producto en un suelo recto y resistente; tome las medidas necesarias para evitar la posibilidad de que se vuelque.

*El técnico que prestará servicios de instalación y servicio del electrodoméstico debe ser profesional en este tema y debe contar con licencia de instalación y servicio por parte de la empresa.

*La conexión al suministro de energía eléctrica debe ser realizada por persona autorizada.

*Asegúrese de que el voltaje conectado al aparato sea igual al voltaje que se encuentra en la etiqueta del aparato.












Este aparato debe conectarse a una toma de corriente con conexión a tierra de acuerdo con las reglas y normas de seguridad.

*La puesta a tierra del aparato debe conectarse a la línea de tierra del panel más cercano a la instalación eléctrica.

*La conexión al fusible principal y al fusible de corriente de fuga se debe realizar de acuerdo con la normativa vigente.

LAVAVAJILLAS BAJO MOSTRADOR CESTA 50*50

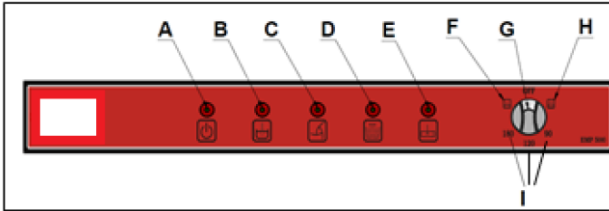
C INSTRUCCIONES DE SEGURIDAD

-  *No utilice el aparato en lugares con poca iluminación.
-  *No toque los accesorios móviles mientras el aparato esté en funcionamiento.
-  *No instale el aparato en presencia de materiales inflamables o explosivos.
-  *No utilice el aparato cuando la máquina esté vacía.
-  *No cargue menos o más que la capacidad del aparato.
-  *No intente utilizar el aparato sin los equipos de protección adecuados.
-  *Por cualquier motivo, si hay un incendio o una llama donde se usa el aparato, cierre todas las válvulas de gas y el interruptor del contactor eléctrico rápidamente y use un extintor de incendios. Nunca use agua para extinguir el fuego.
-  *Todos los daños por no disponer de conexión a tierra no estarán cubiertos por la garantía.
-  *No lave los platos decorados. Evite que los artículos de plata entren en contacto con otros metales.

LAVAVAJILLAS BAJO MOSTRADOR CESTA 50*50

D OPERACIÓN

*Panel de control;



- A: Lámpara de aparato encendido
- B: Lámpara calentada por agua
- C: Lámpara de lavado
- D: Obtención de agua/enjuague
- E: Lámpara de evacuación
- F: Posición de evacuación
- G: Posición APAGADO del aparato
- H: Entrada de agua
- I: Programa de lavado

*Operando;

- Cambie el agua que hay en el tanque de agua 3 veces al día.
- Antes de introducir la vajilla en el electrodoméstico, realice un prelavado con agua fría o tibia sin utilizar ningún detergente.
- Abra la válvula de la fuente de agua y enchufe el aparato.
- Para eliminar posibles residuos que queden en el almacenamiento o en las tuberías, utilice el aparato cuando esté vacío.
- Cuando el aparato está en la posición APAGADO, obtenga la "entrada de agua" cambiando a la derecha. Si la "lámpara de calentamiento de agua" indica que se le da energía al lavavajillas, se le da agua y se calienta.
- Abra la tapa del aparato y coloque suficiente detergente en el lugar de almacenamiento (si la bomba de detergente no está conectada).
- Coloque los platos sucios en cestas.
- Cierre la tapa y elija el programa de lavado adecuado. La lámpara indicadora conectada indica y el lavado comienza.
- Proceso de lavado; para agua caliente y lavado con detergente (mínimo 55°C), para enjuague con agua caliente y pulidora (mínimo 75°C).
- Después del proceso de lavado, el aparato iniciará el programa de enjuague automático.
- Al final del programa, abra la tapa y retire la cesta lavada. Coloque otra cesta para lavar. La máquina realizará el proceso de lavado y enjuague en el programa elegido.

LAVAVAJILLAS BAJO MOSTRADOR CESTA 50*50

E LIMPIEZA Y MANTENIMIENTO

➤ LIMPIEZA Y MANTENIMIENTO DESPUÉS DE CADA USO

- Apague siempre el aparato y desconéctelo de la fuente de alimentación antes de limpiarlo.
- Evacue el agua quitando el tapón y cambiando a la posición de evacuación después de cada uso.
- Limpie todas las superficies del aparato con agua caliente y jabón después de cada uso. Enjuague y seque con un paño húmedo.
- Limpie el panel de control con un paño suave húmedo; si es necesario, utilice un detergente no eficaz.
- No utilice productos químicos de limpieza abrasivos, ya que pueden dejar residuos nocivos.
- No limpie el aparato rociando agua directamente, de lo contrario el motor eléctrico podría dañarse.

➤ LIMPIEZA Y MANTENIMIENTO PERIÓDICO

- El mantenimiento debe ser realizado por una persona calificada.
- Limpiar las cales del quemador, superficie interna del tanque de lavado y tuberías de agua una o dos veces al año.
- Limpie las limas usando boquillas de enjuague y lavado una vez al mes usando vinagre o removedor de cal.
- Limpie los filtros del aparato una vez a la semana. Después de la limpieza, asegúrese de que el tornillo mariposa esté comprimido.
- Limpie las fuentes del aparato una vez cada 15 días separándolo.
- Limpiar el tapón de evacuación y las mangueras de evacuación del aparato una vez cada 15 días.

LAVAVAJILLAS BAJO MOSTRADOR CESTA 50*50

F SOLUCIÓN DE PROBLEMAS

EL APARATO NO LAVABIEN	<ol style="list-style-type: none"> 1. Limpiar el filtro absorbente si está sucio. 2. Revisar las boquillas de lavado si tienen residuos acumulados o no. 3. Verifique la cantidad de detergente. 4. Si el programa de lavado elegido es demasiado reducido, repita el programa. 5. Compruebe si los platos están colocados correctamente en las cestas.
-------------------------------	--

LAS TAZAS Y PLATOS NO SE SECAN BIEN	<ol style="list-style-type: none"> 1. Si hay pulidor o no, si no, agregue un poco. 2. Comprobar la cantidad de pulidor.
--	---

NIEBLA SOBRE LAS TAZAS	<ol style="list-style-type: none"> 1. Después del proceso de lavado, retire los vasos de las cestas.
-------------------------------	---

CORROSIÓN EN TAZAS	<ol style="list-style-type: none"> 1. Utilice únicamente productos que no produzcan espuma para lavavajillas profesionales.
---------------------------	--

MUCHA ESPUMA AL ALMACENAR	<ol style="list-style-type: none"> 1. Compruebe la cantidad de detergente. 2. Si se utiliza detergente espumoso, viértalo y enjuague el lugar de almacenamiento hasta que se pierda la espuma. 3. No lavar con agua fría, esperar a que la lámpara se caliente.
----------------------------------	--

LAS MANIJAS DE LAVADO O ENJUAGUE GIRAN LENTAMENTE	<ol style="list-style-type: none"> 1. Retire los mangos de lavado y límpielos. 2. Limpiar el filtro absorbente de la bomba de lavado. 3. Verifique la presión del agua de enjuague
--	---

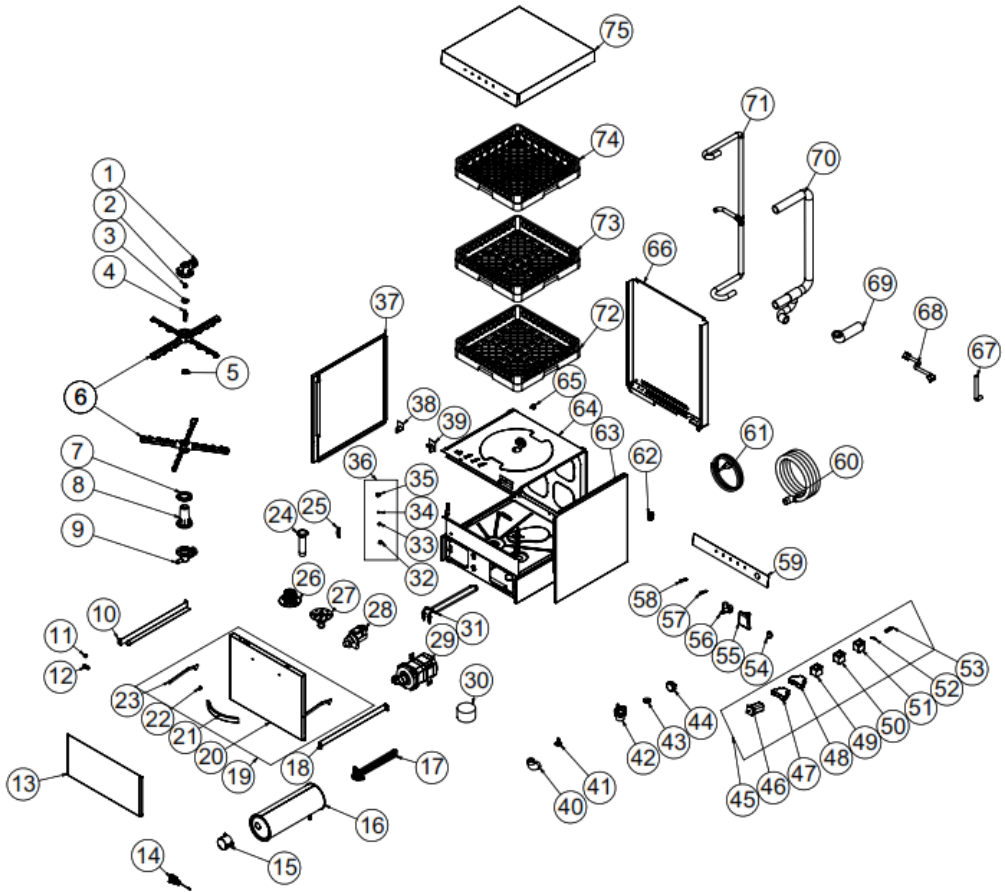
VISCIDEZ Y MANCHAS EN LAS COPAS	<ol style="list-style-type: none"> 1. Reducir la cantidad de pulidor.
--	--

- Si el lavado de vajilla no se realiza con la calidad adecuada
- Si alguna función de seguridad no funciona
 - No utilice el aparato.

***Si estos problemas persisten, contacte con nuestros servicios autorizados.**

LAVAVAJILLAS BAJO MOSTRADOR CESTA 50*50

G LISTA DE REPUESTOS-DIBUJO DESPIECE



EMP.500

LAVAVAJILLAS BAJO MOSTRADOR CESTA 50*50

G LISTA DE REPUESTOS-DIBUJO DESPIECE

CÓDIGO DE PRODUCTO: EMP.500		
NO	NOMBRE DEL PRODUCTO	CÓDIGO P.
1	CODO SUPERIOR DE LA MANGUERA	M.ENJ-ERS-PLS-BYM-097
2	CASQUILLO CENTRAL	YTL-ERS.BYM-KS-0014
3	PLÁSTICO A PRESIÓN	M.ENJ-ERS-PLS-BYM-059
4	Huso giratorio	YTL-ERS.BYM-KS-0001
5	TORNILLO DE PULVERIZACIÓN	M.ENJ-ERS-PLS-BYM-070
6	FUENTE	M.ENJ-ERS-PLS-BYM-053
7	JUNTA DE ROCIADO	M.ENJ-ERS-LST-019
8	CENTRO DE FUENTE INFERIOR	M.ENJ-ERS-PLS-BYM-020
9	CODO INFERIOR DE MANGUERA	M.ENJ-ERS-PLS-BYM-096
10	HOJA DESLIZANTE DERECHA	YSC-ERS.BYM-LZ-0005
11	IMÁN	M.MIK-ERS-001
12	UBICACIÓN DEL IMÁN	M.ENJ-ERS-PLS-BYM-001
13	HOJA DE PORTADA INFERIOR	YSC-ERS.BYM-LZ-0452
14	TERMOSTATO 0-90°C	M.ELK-MEK-TRM1-008
15	CUBIERTA DE RESISTENCIA	M.ENJ-ERS-PLS-BYM-025
16	TANQUE DE CALDERA	M.MEK-TES-BYM-BYL-001
17	RESISTENCIA DE LA CALDERA 220V-5000W	M.ELK-RZS-BRU-BYM-030
18	HOJA DESLIZANTE IZQUIERDA	YSC-ERS.BYM-LZ-0004
19	CUBRIR	ARA-ERS.BYM-0012
20	CUBIERTA HOJA EXTERIOR	YSC-ERS.BYM-PN-0344
21	MANIJA DE LA CUBIERTA	ERS.M.AKS-KLP-INX-003
22	PARTE DE LA MANGA	YTL-ERS.BYM-KS-0119
23	MANIJA DE LA CUBIERTA SUPERIOR	YSC-ERS.BYM-LZ-0455
24	CUÑA DE DRENAJE	M.ENJ-ERS-PLS-BYM-016
25	CUÑA PLÁSTICO	M.ENJ-ERS-PLS-BYM-017
26	TAPA DEL FILTRO	M.ENJ-ERS-PLS-BYM-086
27	UBICACIÓN DE LA CUÑA DE DESCARGA	M.ENJ-ERS-PLS-BYM-112
28	BOMBA DE DRENAJE	M.ELK-MTR-PMP-002
29	MOTORES DE LAVADO	M.ELK-MTR-PMP-001
30	FILTRAR	M.ENJ-ERS-PLS-BYM-041
31	RESISTENCIA DEL DEPÓSITO 230V-2500W	M.ELK-RZS-BRU-BYM-028
32	KIT DE CERRADURA LUGAR DEL MUELLE	YTL-ERS.BYM-KS-0073
33	RESORTE DE BLOQUEO DE LA TAPA	M.YAY-ERS-035
34	PELOTA	M.MUH-021
35	CUERPO DE CERRADURA	YTL-ERS.BYM-KS-0072
36	BLOQUEO DE LA TAPA	ARA-ERS.BYM-0013
37	HOJA DEL LADO DERECHO	YSC-ERS.BYM-PN-0347

LAVAVAJILLAS BAJO MOSTRADOR CESTA 50*50

38	ESQUINA PLÁSTICO DERECHA	M.ENJ-ERS-PLS-BYM-061
39	ESQUINA PLÁSTICO IZQUIERDA	M.ENJ-ERS-PLS-BYM-062
40	MANGUERA DE LA BOMBA DE LAVADO	ERS.MMEK-TES-HRT-014
41	PIE	M.AKS-AYK-INX-004
42	UBICACIÓN DEL FILTRO	M.ENJ-ERS-PLS-BYM-018
43	TUERCA DEL FILTRO	M.ENJ-ERS-PLS-BYM-113
44	FLOTADOR PROCESTAT	M.ELK-MUH-001
45	GRUPO DE CUADROS ELÉCTRICOS	M.ELK-PNO-BYM-001
46	CAMBIAR	M.ELK-SLT-PKO-011
47	relé de tiempo de evacuación	M.ELK-KNT-ROL-026
48	RELÉ DE TIEMPO DE LAVADO	M.ELK-KNT-ROL-020
49	CONTACTOR LC1K0901M7	ERS.M.ELK-KNT-KNT-020
50	CONTACTOR LC1K0910M	ERS.M.ELK-KNT-KNT-021
51	CONTACTOR LC1K1210M7	ERS.M.ELK-KNT-KNT-022
52	FUSIBLE DE VIDRIO 5A	M.ELK-SGR-011
53	SENSORES HORIZONTALES	M.ELK-SWC-KTG-005
54	BOTON INTERRUPTOR	ERS.M.AKS-DGM-MUH-001
55	TRAMPA DE AIRE	M.ENJ-ERS-PLS-BYM-019
56	VÁLVULA (14 LT)	M.ELK-SLN-PLS-001
57	LUZ DE ADVERTENCIA VERDE	ERS.M.ELK-LMB-SNY-001
58	LUZ DE ADVERTENCIA AMARILLA	ERS.M.ELK-LMB-SNY-003
59	ETIQUETA DEL PANEL	M.AKS-ETK-LKS-ERS-BYM-014
60	MANGUERA PARA AGUAS RESIDUALES	M.MEK-TES-HRT-033
61	CABLE DE 3*2,5 MM	HEL-KB-TT-3*2,5-SYH
62	RACOR DE CABLES PG-16	M.ELK-RKR-PLS-004
63	HOJA LATERAL IZQUIERDA	YSC-ERS.BYM-PN-0346
64	CHASIS	-
65	PLÁSTICO DE ENTRADA DE DETERGENTE	M.PLS-ERS-036
66	HOJA DE CONTRAPORTADA	YSC-ERS.BYM-PN-0010
67	MANGUERA DE VÁLVULA	ERS.MMEK-TES-HRT-006
68	MANGUERA 150CM	ERS.MMEK-TES-HRT-011
69	MANGUERA DE BOMBA	ERS.MMEK-TES-HRT-002
70	MANGUERA DE ENTRADA DE AGUA	M.MEK-TES-HRT-001
71	MANGUERA DE DISTRIBUCIÓN DE	M.MEK-TES-HRT-003
72	CESTA DE PLATOS	EMP.TB.01
73	CESTA CUCHARA TENEDOR	EMP.KC.01
74	CESTA DE VIDRIO	EMP.BB.01
75	HOJA DE PORTADA SUPERIOR	YSC-ERS.BYM-LZ-0448

LAVAVAJILLAS BAJO MOSTRADOR CESTA 50*50

G LISTA DE REPUESTOS-DIBUJO DESPIECE

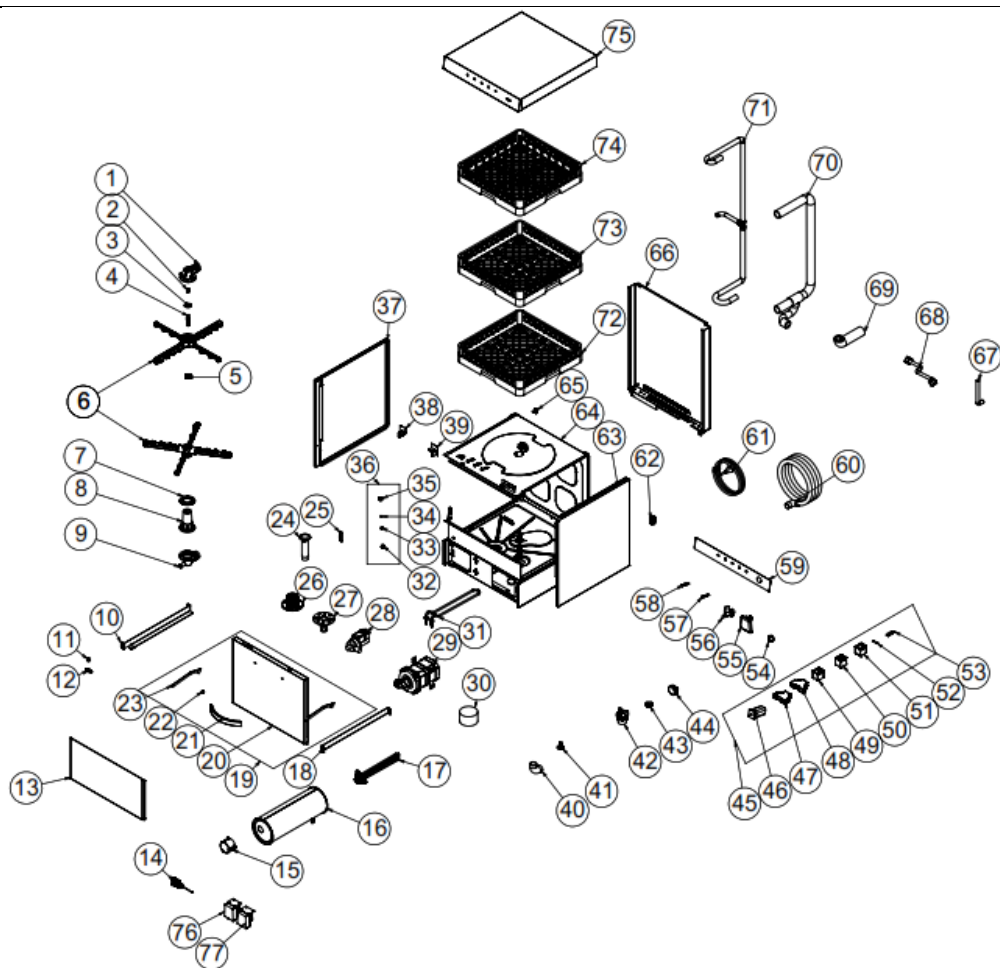
CÓDIGO DE PRODUCTO: EMP.500-380		
NO	NOMBRE DEL PRODUCTO	CÓDIGO P.
1	CODO SUPERIOR DE LA MANGUERA	M.ENJ-ERS-PLS-BYM-097
2	CASQUILLO CENTRAL	YTL-ERS.BYM-KS-0014
3	PLÁSTICO A PRESIÓN	M.ENJ-ERS-PLS-BYM-059
4	Huso giratorio	YTL-ERS.BYM-KS-0001
5	TORNILLO DE PULVERIZACIÓN	M.ENJ-ERS-PLS-BYM-070
6	FUENTE	M.ENJ-ERS-PLS-BYM-053
7	JUNTA DE ROCIADO	M.ENJ-ERS-LST-019
8	CENTRO DE FUENTE INFERIOR	M.ENJ-ERS-PLS-BYM-020
9	CODO INFERIOR DE MANGUERA	M.ENJ-ERS-PLS-BYM-096
10	HOJA DESLIZANTE DERECHA	YSC-ERS.BYM-LZ-0005
11	IMÁN	M.MIK-ERS-001
12	UBICACIÓN DEL IMÁN	M.ENJ-ERS-PLS-BYM-001
13	HOJA DE PORTADA INFERIOR	YSC-ERS.BYM-LZ-0452
14	TERMOSTATO 0-90°C	M.ELK-MEK-TRM1-008
15	CUBIERTA DE RESISTENCIA	M.ENJ-ERS-PLS-BYM-025
16	TANQUE DE CALDERA	M.MEK-TES-BYM-BYL-001
17	RESISTENCIA DE LA CALDERA 220V-5000W	M.ELK-RZS-BRU-BYM-030
18	HOJA DESLIZANTE IZQUIERDA	YSC-ERS.BYM-LZ-0004
19	CUBRIR	ARA-ERS.BYM-0012
20	CUBIERTA HOJA EXTERIOR	YSC-ERS.BYM-PN-0344
21	MANIJA DE LA CUBIERTA	ERS.M.AKS-KLP-INX-003
22	PARTE DE LA MANGA	YTL-ERS.BYM-KS-0119
23	MANIJA DE LA CUBIERTA SUPERIOR	YSC-ERS.BYM-LZ-0455
24	CUÑA DE DRENAJE	M.ENJ-ERS-PLS-BYM-016
25	CUÑA PLÁSTICO	M.ENJ-ERS-PLS-BYM-017
26	TAPA DEL FILTRO	M.ENJ-ERS-PLS-BYM-086
27	UBICACIÓN DE LA CUÑA DE DESCARGA	M.ENJ-ERS-PLS-BYM-112
28	BOMBA DE DRENAJE	M.ELK-MTR-PMP-002
29	MOTORES DE LAVADO	M.ELK-MTR-PMP-001
30	FILTRAR	M.ENJ-ERS-PLS-BYM-041
31	RESISTENCIA DEL DEPÓSITO 230V-2500W	M.ELK-RZS-BRU-BYM-028
32	KIT DE CERRADURA LUGAR DEL MUELLE	YTL-ERS.BYM-KS-0073
33	RESORTE DE BLOQUEO DE LA TAPA	M.YAY-ERS-035
34	PELOTA	M.MUH-021
35	CUERPO DE CERRADURA	YTL-ERS.BYM-KS-0072
36	BLOQUEO DE LA TAPA	ARA-ERS.BYM-0013
37	HOJA DEL LADO DERECHO	YSC-ERS.BYM-PN-0347
38	ESQUINA PLÁSTICO DERECHA	M.ENJ-ERS-PLS-BYM-061

LAVAVAJILLAS BAJO MOSTRADOR CESTA 50*50

39	ESQUINA PLÁSTICO IZQUIERDA	M.ENJ-ERS-PLS-BYM-062
40	MANGUERA DE LA BOMBA DE LAVADO	ERS.MMEK-TES-HRT-014
41	PIE	M.AKS-AYK-INX-004
42	UBICACIÓN DEL FILTRO	M.ENJ-ERS-PLS-BYM-018
43	TUERCA DEL FILTRO	M.ENJ-ERS-PLS-BYM-113
44	FLOTADOR PROCESTAT	M.ELK-MUH-001
45	GRUPO DE CUADROS ELÉCTRICOS	M.ELK-EDM-DGT-048
46	CAMBIAR	M.ELK-SLT-PKO-011
47	relé de tiempo de evacuación	M.ELK-KNT-ROL-026
48	RELÉ DE TIEMPO DE LAVADO	M.ELK-KNT-ROL-020
49	CONTACTOR LC1K0901M7	ERS.M.ELK-KNT-KNT-020
50	CONTACTOR LC1K0910M	ERS.M.ELK-KNT-KNT-021
51	CONTACTOR LC1K1210M7	ERS.M.ELK-KNT-KNT-022
52	FUSIBLE DE VIDRIO 5A	M.ELK-SGR-011
53	SENSORES HORIZONTALES	M.ELK-SWC-KTG-005
54	BOTON INTERRUPTOR	ERS.M.AKS-DGM-MUH-001
55	TRAMPA DE AIRE	M.ENJ-ERS-PLS-BYM-019
56	VÁLVULA (14 LT)	M.ELK-SLN-PLS-001
57	LUZ DE ADVERTENCIA VERDE	ERS.M.ELK-LMB-SNY-001
58	LUZ DE ADVERTENCIA AMARILLA	ERS.M.ELK-LMB-SNY-003
59	ETIQUETA DEL PANEL	M.AKS-ETK-LKS-ERS-BYM-014
60	MANGUERA PARA AGUAS RESIDUALES	M.MEK-TES-HRT-033
61	CABLE DE 5*4.00MM	HEL-KB-TT-5*4-BYZ
62	RACOR DE CABLES PG-16	M.ELK-RKR-PLS-004
63	HOJA LATERAL IZQUIERDA	YSC-ERS.BYM-PN-0346
64	CHASIS	-
65	PLÁSTICO DE ENTRADA DE DETERGENTE	M.PLS-ERS-036
66	HOJA DE CONTRAPORTADA	YSC-ERS.BYM-PN-0010
67	MANGUERA DE VÁLVULA	ERS.MMEK-TES-HRT-006
68	MANGUERA 150CM	ERS.MMEK-TES-HRT-011
69	MANGUERA DE BOMBA	ERS.MMEK-TES-HRT-002
70	MANGUERA DE ENTRADA DE AGUA	M.MEK-TES-HRT-001
71	MANGUERA DE DISTRIBUCIÓN DE PULVERIZACIÓN	M.MEK-TES-HRT-003
72	CESTA DE PLATOS	EMP.TB.01
73	CESTA CUCHARA TENEDOR	EMP.KC.01
74	CESTA DE VIDRIO	EMP.BB.01
75	HOJA DE PORTADA SUPERIOR	YSC-ERS.BYM-LZ-0448

LAVAVAJILLAS BAJO MOSTRADOR CESTA 50*50

G LISTA DE REPUESTOS-DIBUJO DESPIECE



EMP.500-F

LAVAVAJILLAS BAJO MOSTRADOR CESTA 50*50

G LISTA DE REPUESTOS-DIBUJO DESPIECE

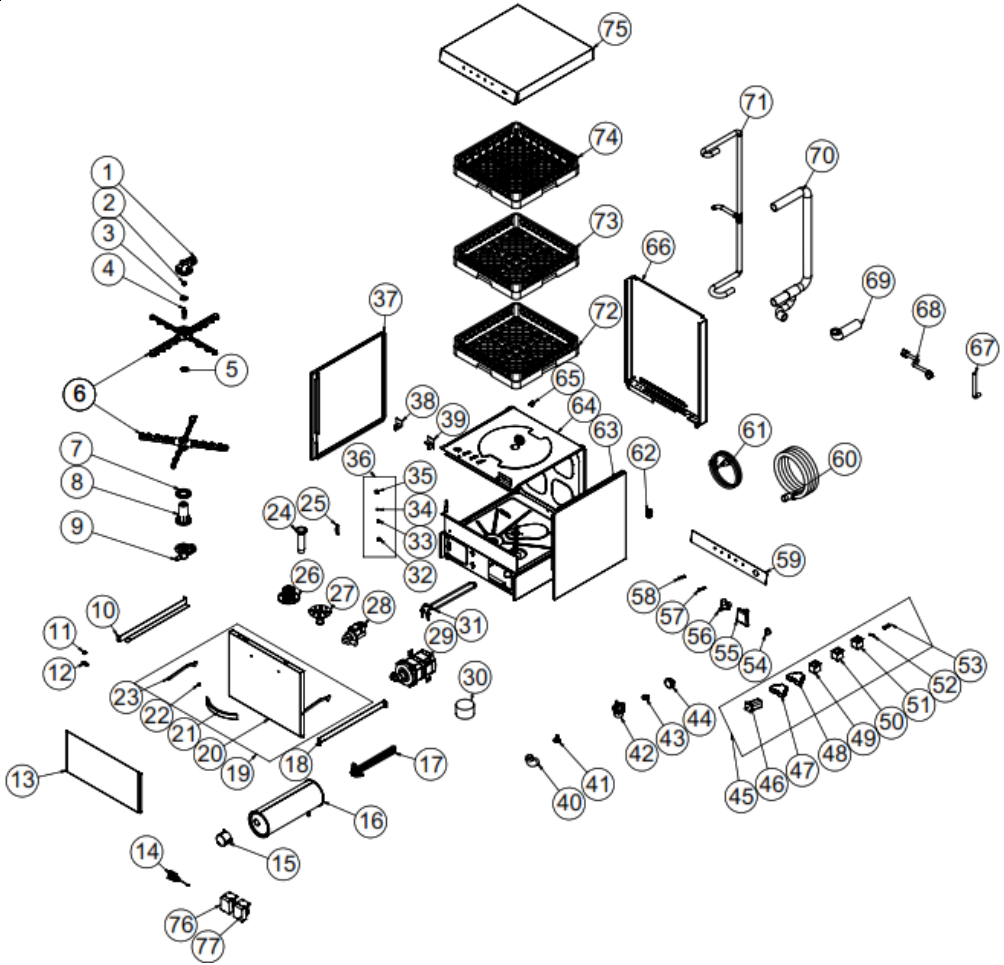
CÓDIGO DE PRODUCTO: EMP.500-F		
NO	NOMBRE DEL PRODUCTO	CÓDIGO P.
1	CODO SUPERIOR DE LA MANGUERA	M.ENJ-ERS-PLS-BYM-097
2	CASQUILLO CENTRAL	YTL-ERS.BYM-KS-0014
3	PLÁSTICO A PRESIÓN	M.ENJ-ERS-PLS-BYM-059
4	Huso giratorio	YTL-ERS.BYM-KS-0001
5	TORNILLO DE PULVERIZACIÓN	M.ENJ-ERS-PLS-BYM-070
6	FUENTE	M.ENJ-ERS-PLS-BYM-053
7	JUNTA DE ROCIADO	M.ENJ-ERS-LST-019
8	CENTRO DE FUENTE INFERIOR	M.ENJ-ERS-PLS-BYM-020
9	CODO INFERIOR DE MANGUERA	M.ENJ-ERS-PLS-BYM-096
10	HOJA DESLIZANTE DERECHA	YSC-ERS.BYM-LZ-0005
11	IMÁN	M.MIK-ERS-001
12	UBICACIÓN DEL IMÁN	M.ENJ-ERS-PLS-BYM-001
13	HOJA DE PORTADA INFERIOR	YSC-ERS.BYM-LZ-0452
14	TERMOSTATO 0-90°C	M.ELK-MEK-TRM1-008
15	CUBIERTA DE RESISTENCIA	M.ENJ-ERS-PLS-BYM-025
16	TANQUE DE CALDERA	M.MEK-TES-BYM-BYL-001
17	RESISTENCIA DE LA CALDERA 220V-5000W	M.ELK-RZS-BRU-BYM-030
18	HOJA DESLIZANTE IZQUIERDA	YSC-ERS.BYM-LZ-0004
19	CUBRIR	ARA-ERS.BYM-0012
20	CUBIERTA HOJA EXTERIOR	YSC-ERS.BYM-PN-0344
21	MANIJA DE LA CUBIERTA	ERS.M.AKS-KLP-INX-003
22	PARTE DE LA MANGA	YTL-ERS.BYM-KS-0119
23	MANIJA DE LA CUBIERTA SUPERIOR	YSC-ERS.BYM-LZ-0455
24	CUÑA DE DRENAJE	M.ENJ-ERS-PLS-BYM-016
25	CUÑA PLÁSTICO	M.ENJ-ERS-PLS-BYM-017
26	TAPA DEL FILTRO	M.ENJ-ERS-PLS-BYM-086
27	UBICACIÓN DE LA CUÑA DE DESCARGA	M.ENJ-ERS-PLS-BYM-112
28	BOMBA DE DRENAJE	M.ELK-MTR-PMP-002
29	MOTORES DE LAVADO	M.ELK-MTR-PMP-001
30	FILTRAR	M.ENJ-ERS-PLS-BYM-041
31	RESISTENCIA DEL DEPÓSITO 230V-2500W	M.ELK-RZS-BRU-BYM-028
32	KIT DE CERRADURA LUGAR DEL MUELLE	YTL-ERS.BYM-KS-0073
33	RESORTE DE BLOQUEO DE LA TAPA	M.YAY-ERS-035
34	PELOTA	M.MUH-021
35	CUERPO DE CERRADURA	YTL-ERS.BYM-KS-0072
36	BLOQUEO DE LA TAPA	ARA-ERS.BYM-0013
37	HOJA DEL LADO DERECHO	YSC-ERS.BYM-PN-0347
38	ESQUINA PLÁSTICO DERECHA	M.ENJ-ERS-PLS-BYM-061

LAVAVAJILLAS BAJO MOSTRADOR CESTA 50*50

39	ESQUINA PLÁSTICO IZQUIERDA	M.ENJ-ERS-PLS-BYM-062
40	MANGUERA DE LA BOMBA DE LAVADO	ERS.MMEK-TES-HRT-014
41	PIE	M.AKS-AYK-INX-004
42	UBICACIÓN DEL FILTRO	M.ENJ-ERS-PLS-BYM-018
43	TUERCA DEL FILTRO	M.ENJ-ERS-PLS-BYM-113
44	FLOTADOR PROCESTAT	M.ELK-MUH-001
45	GRUPO DE CUADROS ELÉCTRICOS	M.ELK-PNO-BYM-001
46	CAMBIAR	M.ELK-SLT-PKO-011
47	relé de tiempo de evacuación	M.ELK-KNT-ROL-026
48	RELÉ DE TIEMPO DE LAVADO	M.ELK-KNT-ROL-020
49	CONTACTOR LC1K0901M7	ERS.M.ELK-KNT-KNT-020
50	CONTACTOR LC1K0910M	ERS.M.ELK-KNT-KNT-021
51	CONTACTOR LC1K1210M7	ERS.M.ELK-KNT-KNT-022
52	FUSIBLE DE VIDRIO 5A	M.ELK-SGR-011
53	SENSORES HORIZONTALES	M.ELK-SWC-KTG-005
54	BOTON INTERRUPTOR	ERS.M.AKS-DGM-MUH-001
55	TRAMPA DE AIRE	M.ENJ-ERS-PLS-BYM-019
56	VÁLVULA (14 LT)	M.ELK-SLN-PLS-001
57	LUZ DE ADVERTENCIA VERDE	ERS.M.ELK-LMB-SNY-001
58	LUZ DE ADVERTENCIA AMARILLA	ERS.M.ELK-LMB-SNY-003
59	ETIQUETA DEL PANEL	M.AKS-ETK-LKS-ERS-BYM-014
60	MANGUERA PARA AGUAS RESIDUALES	M.MEK-TES-HRT-033
61	CABLE DE 3*2,5 MM	HEL-KB-TT-3*2,5-SYH
62	RACOR DE CABLES PG-16	M.ELK-RKR-PLS-004
63	HOJA LATERAL IZQUIERDA	YSC-ERS.BYM-PN-0346
64	CHASIS	-
65	PLÁSTICO DE ENTRADA DE DETERGENTE	M.PLS-ERS-036
66	HOJA DE CONTRAPORTADA	YSC-ERS.BYM-PN-0010
67	MANGUERA DE VÁLVULA	ERS.MMEK-TES-HRT-006
68	MANGUERA 150CM	ERS.MMEK-TES-HRT-011
69	MANGUERA DE BOMBA	ERS.MMEK-TES-HRT-002
70	MANGUERA DE ENTRADA DE AGUA	M.MEK-TES-HRT-001
71	MANGUERA DE DISTRIBUCIÓN DE PULVERIZACIÓN	M.MEK-TES-HRT-003
72	CESTA DE PLATOS	EMP.TB.01
73	CESTA CUCHARA TENEDOR	EMP.KC.01
74	CESTA DE VIDRIO	EMP.BB.01
75	HOJA DE PORTADA SUPERIOR	YSC-ERS.BYM-LZ-0448
76	BOMBA DE DETERGENTE	M.ELK-MTR-PMP-006
77	BOMBA DE PULIDO	M.ELK-MTR-PMP-007

LAVAVAJILLAS BAJO MOSTRADOR CESTA 50*50

G LISTA DE REPUESTOS-DIBUJO DESPIECE



EMP.500-380-F

LAVAVAJILLAS BAJO MOSTRADOR CESTA 50*50

G LISTA DE REPUESTOS-DIBUJO DESPIECE

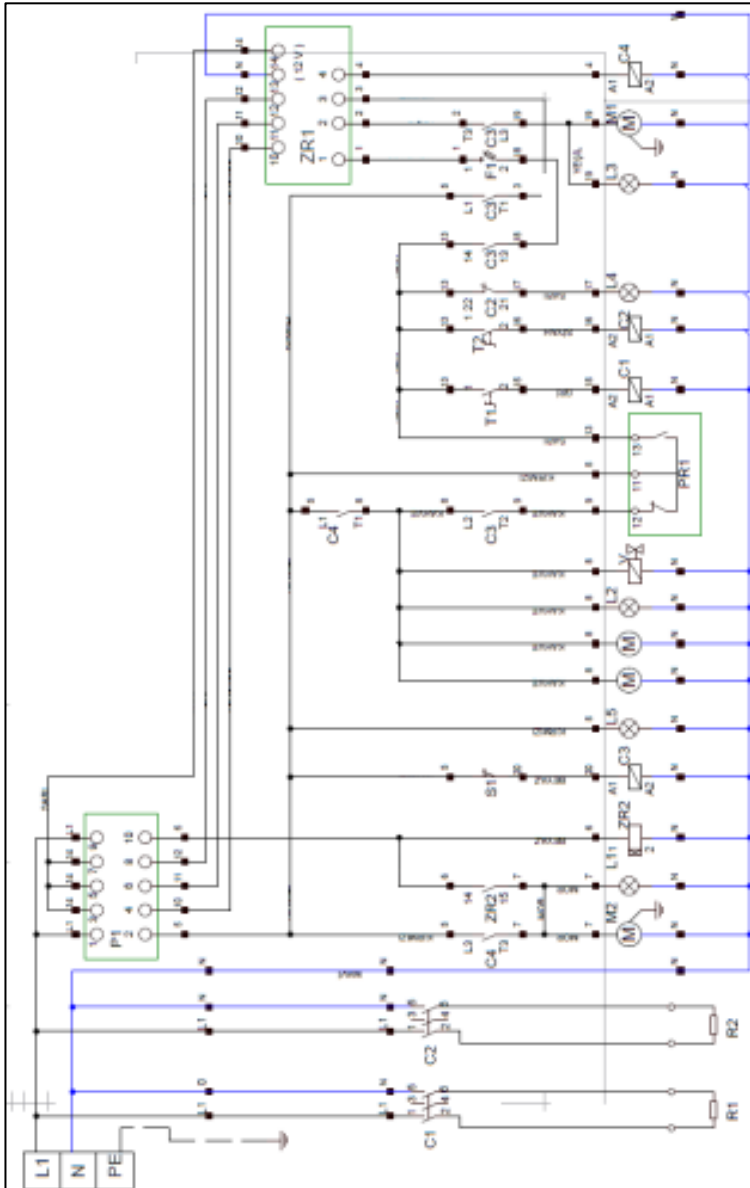
CÓDIGO DE PRODUCTO: EMP.500-380-F		
NO	NOMBRE DEL PRODUCTO	CÓDIGO P.
1	CODO SUPERIOR DE LA MANGUERA	M.ENJ-ERS-PLS-BYM-097
2	CASQUILLO CENTRAL	YTL-ERS.BYM-KS-0014
3	PLÁSTICO A PRESIÓN	M.ENJ-ERS-PLS-BYM-059
4	Huso giratorio	YTL-ERS.BYM-KS-0001
5	TORNILLO DE PULVERIZACIÓN	M.ENJ-ERS-PLS-BYM-070
6	FUENTE	M.ENJ-ERS-PLS-BYM-053
7	JUNTA DE ROCIADO	M.ENJ-ERS-LST-019
8	CENTRO DE FUENTE INFERIOR	M.ENJ-ERS-PLS-BYM-020
9	CODO INFERIOR DE MANGUERA	M.ENJ-ERS-PLS-BYM-096
10	HOJA DESLIZANTE DERECHA	YSC-ERS.BYM-LZ-0005
11	IMÁN	M.MIK-ERS-001
12	UBICACIÓN DEL IMÁN	M.ENJ-ERS-PLS-BYM-001
13	HOJA DE PORTADA INFERIOR	YSC-ERS.BYM-LZ-0452
14	TERMOSTATO 0-90°C	M.ELK-MEK-TRM1-008
15	CUBIERTA DE RESISTENCIA	M.ENJ-ERS-PLS-BYM-025
16	TANQUE DE CALDERA	M.MEK-TES-BYM-BYL-001
17	RESISTENCIA DE LA CALDERA 220V-5000W	M.ELK-RZS-BRU-BYM-030
18	HOJA DESLIZANTE IZQUIERDA	YSC-ERS.BYM-LZ-0004
19	CUBRIR	ARA-ERS.BYM-0012
20	CUBIERTA HOJA EXTERIOR	YSC-ERS.BYM-PN-0344
21	MANIJA DE LA CUBIERTA	ERS.M.AKS-KLP-INX-003
22	PORTE DE LA MANGA	YTL-ERS.BYM-KS-0119
23	MANIJA DE LA CUBIERTA SUPERIOR	YSC-ERS.BYM-LZ-0455
24	CUÑA DE DRENAJE	M.ENJ-ERS-PLS-BYM-016
25	CUÑA PLÁSTICO	M.ENJ-ERS-PLS-BYM-017
26	TAPA DEL FILTRO	M.ENJ-ERS-PLS-BYM-086
27	UBICACIÓN DE LA CUÑA DE DESCARGA	M.ENJ-ERS-PLS-BYM-112
28	BOMBA DE DRENAJE	M.ELK-MTR-PMP-002
29	MOTORES DE LAVADO	M.ELK-MTR-PMP-001
30	FILTRAR	M.ENJ-ERS-PLS-BYM-041
31	RESISTENCIA DEL DEPÓSITO 230V-2500W	M.ELK-RZS-BRU-BYM-028
32	KIT DE CERRADURA LUGAR DEL MUELLE	YTL-ERS.BYM-KS-0073
33	RESORTE DE BLOQUEO DE LA TAPA	M.YAY-ERS-035
34	PELOTA	M.MUH-021
35	CUERPO DE CERRADURA	YTL-ERS.BYM-KS-0072
36	BLOQUEO DE LA TAPA	ARA-ERS.BYM-0013
37	HOJA DEL LADO DERECHO	YSC-ERS.BYM-PN-0347

LAVAVAJILLAS BAJO MOSTRADOR CESTA 50*50

38	ESQUINA PLÁSTICO DERECHA	M.ENJ-ERS-PLS-BYM-061
39	ESQUINA PLÁSTICO IZQUIERDA	M.ENJ-ERS-PLS-BYM-062
40	MANGUERA DE LA BOMBA DE LAVADO	ERS.MMEK-TES-HRT-014
41	PIE	M.AKS-AYK-INX-004
42	UBICACIÓN DEL FILTRO	M.ENJ-ERS-PLS-BYM-018
43	TUERCA DEL FILTRO	M.ENJ-ERS-PLS-BYM-113
44	FLOTADOR PROCESTAT	M.ELK-MUH-001
45	GRUPO DE CUADROS ELÉCTRICOS	M.ELK-EDM-DGT-048
46	CAMBIAR	M.ELK-SLT-PKO-011
47	relé de tiempo de evacuación	M.ELK-KNT-ROL-026
48	RELÉ DE TIEMPO DE LAVADO	M.ELK-KNT-ROL-020
49	CONTACTOR LC1K0901M7	ERS.M.ELK-KNT-KNT-020
50	CONTACTOR LC1K0910M	ERS.M.ELK-KNT-KNT-021
51	CONTACTOR LC1K1210M7	ERS.M.ELK-KNT-KNT-022
52	FUSIBLE DE VIDRIO 5A	M.ELK-SGR-011
53	SENSORES HORIZONTALES	M.ELK-SWC-KTG-005
54	BOTON INTERRUPTOR	ERS.M.AKS-DGM-MUH-001
55	TRAMPA DE AIRE	M.ENJ-ERS-PLS-BYM-019
56	VÁLVULA (14 LT)	M.ELK-SLN-PLS-001
57	LUZ DE ADVERTENCIA VERDE	ERS.M.ELK-LMB-SNY-001
58	LUZ DE ADVERTENCIA AMARILLA	ERS.M.ELK-LMB-SNY-003
59	ETIQUETA DEL PANEL	M.AKS-ETK-LKS-ERS-BYM-014
60	MANGUERA PARA AGUAS RESIDUALES	M.MEK-TES-HRT-033
61	CABLE DE 5*4.00MM	HEL-KB-TT-5*4-BYZ
62	RACOR DE CABLES PG-16	M.ELK-RKR-PLS-004
63	HOJA LATERAL IZQUIERDA	YSC-ERS.BYM-PN-0346
64	CHASIS	-
65	PLÁSTICO DE ENTRADA DE DETERGENTE	M.PLS-ERS-036
66	HOJA DE CONTRAPORTADA	YSC-ERS.BYM-PN-0010
67	MANGUERA DE VÁLVULA	ERS.MMEK-TES-HRT-006
68	MANGUERA 150CM	ERS.MMEK-TES-HRT-011
69	MANGUERA DE BOMBA	ERS.MMEK-TES-HRT-002
70	MANGUERA DE ENTRADA DE AGUA	M.MEK-TES-HRT-001
71	MANGUERA DE DISTRIBUCIÓN DE PULVERIZACIÓN	M.MEK-TES-HRT-003
72	CESTA DE PLATOS	EMP.TB.01
73	CESTA CUCHARA TENEDOR	EMP.KC.01
74	CESTA DE VIDRIO	EMP.BB.01
75	HOJA DE PORTADA SUPERIOR	YSC-ERS.BYM-LZ-0448
76	BOMBA DE DETERGENTE	M.ELK-MTR-PMP-006
77	BOMBA DE PULIDO	M.ELK-MTR-PMP-007

LAVAVAJILLAS BAJO MOSTRADOR CESTA 50*50

H ESQUEMA DEL CIRCUITO ELÉCTRICO



LAVAVAJILLAS BAJO MOSTRADOR CESTA 50*50

P1	5 CONMUTADOR PROGRESIVO
T1	SENSOR MAGNÉTICO DE PUERTA
C1	CONTACTOR DE CALDERA 220V
C2	CONTACTOR LAVADO 220V
C3	CONTACTOR DE TAPA 220V
C4	CONTACTOR DE ENJUAGUE 220V
L1	LÁMPARA DE EVACUACIÓN
L2	LÁMPARA DE ENJUAGUE
L3	LÁMPARA DE LAVADO
L4	LÁMPARA CALENTADORA DE AGUA
L5	LÁMPARA DE ARRANQUE
T1	TERMOSTATO CALDERA (30-90°C)
T2	TERMOSTATO DE LAVADO (30-90°C)
ZR1	5 CICLOS- RELÉ DE CICLOS (INTER RR-5TG)
ZR2	0-240 seg. RELÉ DE CICLO
PR1	PROSSESTAT
M	BOMBAS DE DETERGENTE
M1	MOTOR DE LAVADO 0,55 KW 230V
M2	MOTOR DE EVACUACIÓN 0,44 W 230V
R1	RESISTENCIA DE LA CALDERA 3000W
R2	RESISTENCIA AL LAVADO 2500W
F1	FUSIBLE DE SEGURIDAD DE CORRIENTE DE FUGA
F2	FUSIBLE ZR1 500MA
V	VÁLVULA SOLENOÍD 220V
TR1	RELÉ DE SEGURIDAD DEL MOTOR DE LAVADO
TR2	MANGUERA DE EVACUACION TÉRMICA DE SEGURIDAD